

SIMPLY CLEVER



Škoda Octavia Tour – PRÍSLUŠENSTVO





Vozidlo Škoda Octavia Tour ponúka vďaka svojej univerzálnosti široké možnosti využitia. Osvedčí sa vám ako počas každodenných jazd, tak aj na dlhých trasách, pri prevážaní športovej výbavy, nakupovaní a podobne. Aby vám vozidlo lepšie vyhovovalo, môžete si ho s produktmi **Škoda originálne príslušenstvo** prispôbiť konkrétnym požiadavkám. Okrem doplnkov na zvýraznenie osobitého štýlu vozidla vám ponúkame množstvo výrobkov pre zvýšenie jeho praktickosti, vrátane znásobenia prepravnej kapacity. Škoda originálne príslušenstvo pritom vyniká dlhou životnosťou a vysokou kvalitou a predstavuje tak nielen výhodné, ale aj bezpečné riešenie. Informácie o celom sortimente získate u každého autorizovaného partnera Škoda.

- 2-3 Úvod
- 4-11 Šport & dizajn
- 12-14 Hudba & komunikácia
- 15-19 Komfort & úžitok
- 20-21 Preprava
- 22-24 Bezpečnosť



Či už túžite po športovejšie ladenom vzhľade svojho vozidla, alebo mu len chcete dodať osobitejší štýl, s našou ponukou z kategórie **šport & dizajn** určite nájdete to správne riešenie. Spojler predného nárazníka, difúzor, spojler 5. dverí, koncovka výfuku z ušľachtilej ocele, kolesá (disky) z ľahkej zliatiny a v neposlednom rade kožené doplnky alebo dekoratívne lišty – to všetko sú produkty Škoda originálneho príslušenstva, z ktorých si môžete vybrať podľa svojho individuálneho vkusu a želania.





Strešný spojler pre model Octavia Combi Tour (FAA 620 001A)

Spojler 5. dverí RS pre model Octavia Tour (FAA 610 004)



Zadný nárazník RS pre model Octavia Combi Tour (FAA 620 002)

Spojler predného nárazníka – viď obrázok vľavo (FAA 610 001)

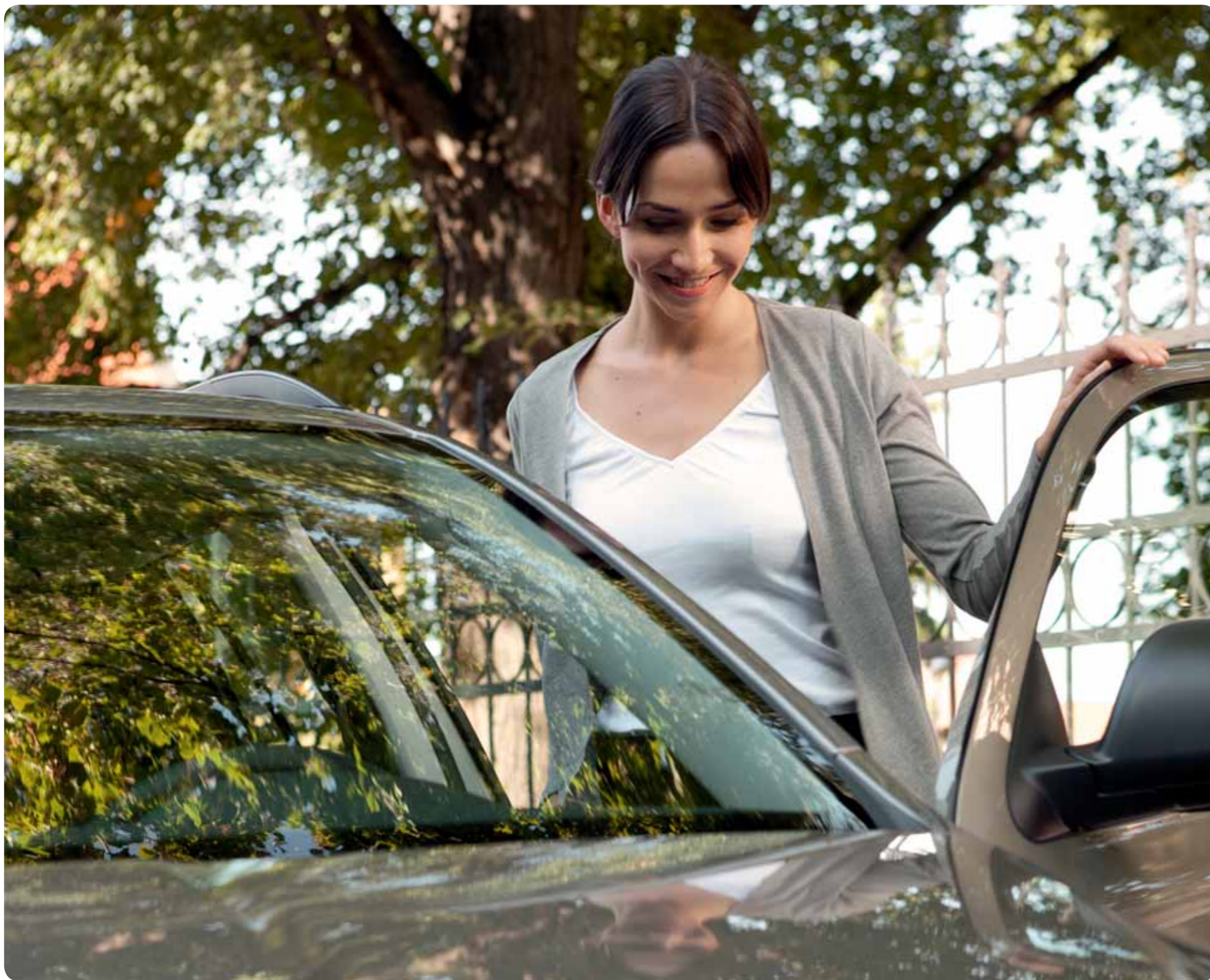


Spojler zadného nárazníka pre model Octavia Tour (FAA 610 002)

Spojler 5. dverí RS pre model Octavia Tour (FAA 610 003)



Koncovka výfuku z ušľachtilej ocele pre vozidlá so spojlerom zadného nárazníka pre 1,6 MPI (FDC 610 003)



Volant potiahnutý kožou,
trojramenný (FBA 800 001);
štvorramenný – bez vyobrazenia
(FBA 800 000)



Kožená hlavica radiacej páky
pre päťstupňový manuál (FFA 600 001)

Kožená manžeta radiacej páky (FBA 600 001)



Chrómovaná lišta 5. dverí
(KDA 600 005
pre model Octavia Tour;
KDA 629 001
pre model
Octavia Combi Tour)

Kožená rukoväť ručnej brzdy
(FFA 600 010)



**Kryty pedálov
z ušľachtilej ocele,**
trojdielna súprava
(1Z1 064 200)



Dekoratívne prahové lišty
s vložkou z ušľachtilej ocele
(KDA 600 002)



**Dekoratívne prahové
lišty Sport Line**
s vložkou z ušľachtilej
oceli (KDA 600 004)



Prahové lišty čierne
(KDA 600 001)



Disk z ľahkej zliatiny **Zenith** 7,0J x 17"
pre pneumatiky 225/45 R17
(CCH 600 008)



Disk z ľahkej zliatiny **Sputnik** 7,0J x 17"
pre pneumatiky 225/45 R17
(CCA 600 002)



Disk z ľahkej zliatiny **Pallas** 7,0J x 17"
pre pneumatiky 225/45 R17
(CCA 600 004)



Disk z ľahkej zliatiny **Pegasus** 7,0J x 17"
pre pneumatiky 225/45 R17
(CCB 600 008)



Disk z ľahkej zliatiny **Cepeus** 7,0J x 17" pre
pneumatiky 225/45 R17
(1Z0 071 496)



Disk z ľahkej zliatiny **Flash** 6,0J x 17" pre
pneumatiky 205/50 R17 (CCX 800 003)
– vhodné pre použitie snehových reťazí
(CEP 800 001)



Disk z ľahkej zliatiny **Twister** 6,5J x 16"
pre pneumatiky 205/55 R16
(CCA 600 001)



Disk z ľahkej zliatiny **Lyra** 6,5J x 16"
pre pneumatiky 205/55 R16
(CCA 600 005)



Disk z ľahkej zliatiny **Vega** 6,5J x 16"
pre pneumatiky 205/55 R16
(CCR 600 005)



Disk z ľahkej zliatiny **Sirius** 6,5J x 16"
pre pneumatiky 205/55 R16
(CCB 600 006)



Disk z ľahkej zliatiny **Apollon** 6,5J x 16"
pre pneumatiky 205/55 R16
(CCH 600 007)



Disk z ľahkej zliatiny **Crateris** 6,5J x 16"
pre pneumatiky 205/55 R16
(1Z0 071 494)



Disk z ľahkej zliatiny **Draconis** 6,5J x 16"
pre pneumatiky 205/55 R16
(1Z0 071 494A)



Disk z ľahkej zliatiny **Proxima** 6,5J x 16"
pre pneumatiky 205/55 R16
(1Z0 071 494B)



Disk z ľahkej zliatiny **Helios** 6,5J x 15" pre
pneumatiky 205/60 R15 (CCR 600 004);
pri použití pneumatík 195/65 R15
možno použiť snehové reťaze
(CEP 300 002A)



Disk z ľahkej zliatiny **Pyxis** 6,5J x 15" pre
pneumatiky 205/60 R15 (1Z0 071 492A);
pri použití pneumatík 195/65 R15
možno použiť snehové reťaze
(CEP 300 002A)



Disk z ľahkej zliatiny **Orion** 6,0J x 15"
pre pneumatiky 195/65 R15 (CCA 600 003)
– vhodné pre použitie snehových reťazí
(CEP 300 002A)



Disk z ľahkej zliatiny **Deimos** 6,0J x 15"
pre pneumatiky 195/65 R15 (1Z0 071 492)
– vhodné pre použitie snehových reťazí
(CEP 300 002A)



Veľkoplošné kryty pre kolesá 7,0J x 16",
4-dielna súprava (CDB 600 001); bez
vyobrazenia – veľkoplošné kryty
Freedom pre kolesá 6,5J x 16", 4-dielna
súprava (1Z0 071 435A)



Veľkoplošné kryty pre kolesá **Gaspra**
6,0J x 15", 4-dielna súprava (1Z0 071 435)



Veľkoplošné kryty pre kolesá **Castle**
6,0J x 15", 4-dielna súprava (CDZ 600 001)



Veľkoplošné kryty pre kolesá **Avantgarda**
6,0J x 15", 4-dielna súprava (CDZ 600 002)



Rádio Blues: model s CD a MP3 prehrávačom, rádiový prijímač AM/FM so systémom RDS, komfortné kódovanie zaručujúce funkčnosť rádia iba v konkrétnom vozidle, výstupný výkon 4 x 20 W (1Z0 035 152E)



Rádio Swing: model s CD mechanikou umožňujúci prehrávanie hudobných CD a hudobných súborov vo formáte MP3 alebo WMA, výstupný výkon 4 x 20 W, digitálny signálový procesor s ekvalizérom. Zobrazuje údaje z parkovacích senzorov, ďalej údaje o čase, vonkajšej teplote a nastavení klimatizácie Climatronic (1Z0 035 161G)



Prenosný DVD prehrávač s dvoma 7" LCD monitormi, diaľkové ovládanie, podpora formátov ako DVD, VCD, SVCD, MP3 a i., disponuje čítačkou pamäťových kariet SD (AAM 000 020)



Navigačné DVD pre navigačný systém Columbus (3T0 051 859 – západná a stredná Európa, 3T0 051 859A –stredná a východná Európa)

Navigačné CD pre navigačný systém Amundsen (3T0 051 884-K*; informácie o pokrytých krajinách získate u autorizovaného partnera Škoda)



CD menič na 6 CD k inštalácii do batožinového priestoru (AAP 600 001)

Prepojovací kábel pre dodatočnú montáž CD meniča (AZO 000 002)



Prepojovací kábel pre MDI – Mobile Device Interface (AZO 800 001 pre iPod/iPhone-MDI; AZO 800 002 pre USB-MDI; AZO 800 003 pre mini USB-MDI; AZO 800 004 pre jack 3,5 mm-MDI) Bez vyobrazenia: **Súprava pre dodatočnú montáž MDI** (1Z0 051 592; nie je možné v kombinácii s rádiom Blues)



Rádio Bolero: model s integrovaným meničom na 6 CD, čítačka pamäťových kariet SD a MMC, možnosť prehrávania hudobných CD a hudobných súborov vo formáte MP3 alebo WMA, výstupný výkon 4 x 20 W, digitálny signálový procesor s ekvalizérom, pamäť dopravného hlásenia (TIM), možnosť ovládania pomocou 6,5" farebného dotykového displeja (TFT). Bolero zobrazuje údaje z parkovacích senzorov, ďalej údaje o čase, vonkajšej teplote a nastavení klimatizácie Climatronic (1Z0 035 156G)



Súprava pre dodatočnú montáž neoriginálneho rádia (AZO 600 002A)



Navigačný systém Amundsen: rádio s navigáciou s CD mechanikou, integrovaná čítačka pamäťových kariet SD a MMC, možnosť prehrávania hudobných CD a hudobných súborov vo formáte MP3, prepojenie s výstavou CD menič, podpora TMC správ o dopravnej situácii a možnosť ovládania pomocou 5" farebného dotykového displeja (TFT) (AAN 800 002)



Navigačný systém Columbus: rádio s navigáciou s DVD mechanikou, integrovaná čítačka pamäťových kariet SD a MMC, možnosť prehrávania hudobných CD a hudobných súborov vo formáte MP3 alebo WMA. DVD mechanika podporuje okrem navigačného DVD taktiež Audio CD, DVD-ROM, DVD±RW, CD-ROM, CD-R, CD-RW, DVD Audio a DVD Video. Columbus disponuje digitálnym signálovým procesorom s ekvalizérom, integrovaným pevným diskom 30 GB (10 GB pre navigačné dáta, 20 GB je možné využiť pre uloženie hudobných súborov MP3 a WMA) a podporou TMC správ o dopravnej situácii. Možnosť ovládania pomocou 6,5" farebného dotykového displeja (TFT) (AAN 800 001A)



Súprava pre dodatočnú montáž hands-free pre bezpečné telefonovanie za jazdy; disponuje ľahkým ovládaním pomocou dotykového displeja (5J0 051 473)*

* V ponuke v priebehu 1. štvrťroka 2011.



Počúvať svoju obľúbenú hudbu, nájsť bez problémov cestu do neznámeho cieľa alebo si – v prípade pasažierov na zadných sedadlách – krátiť cestu vďaka DVD prehrávaču, to všetko vám umožňujú produkty z kategórie **hudba & komunikácia**. Rádiá z našej ponuky nielenže navodia vo vozidle príjemnú atmosféru, ale sprostredkujú vám aj príjem dopravných hlásení. Navyše, všetky prístroje umožňujú prenos informácií do bodového displeja Maxi DOT, majú vstup pre hands-free súpravu a je možné ich ovládať z multifunkčného volantu. Rádio Swing alebo Bolero a obe navigácie sú určené iba pre vozidlá s dvoj tunerovou prípravou.

Široká ponuka Škoda originálneho príslušenstva vám dáva možnosť zvýšiť **komfort & úžitok** vozidiel s ohľadom na jednotlivé ročné obdobia. Zatiaľ čo s doplnkami ako autochladnička, tieniaca roleta alebo slnečné clony sa budete ešte viac tešiť na letné výlety, vak na lyže oceníte pri cestách za zimnými športmi. Autokoberce, rovnako ako koberec do batožinového priestoru alebo plastová vaňa, vám pomôžu udržiavať vo vozidle čistotu a odkladacie schránky, vak pod zadné plato alebo sieťový program podstatne zvýšia úložné možnosti vozidla.

Diaľkové ovládanie centrálného zamykania
(BKA 600 003A)



Tempomat pre všetky motorizácie
(3T0 035 623 pre vozidlá s palubným počítačom;
3T0 035 623A pre vozidlá bez palubného počítača)



Vešiak na sako (3T0 061 127)



Autochladnička,
objem 15 litrov
(5L0 065 400)



Autokoberce, štvordielne sady
(DCC 600 001A – gumotextilné;
DCA 600 001A – textilné PP;
DCA 600 002A – textilné PA;
DCA 600 004A – textilné Sport Line PA)



Vak pre 4 páry lyží (DMA 600 004A)



Plastová vaňa s deliacou ALU prepážkou
(zvýšená 10 cm hrana) do batožinového priestoru (1Z0 061 162)

Deliacou ALU prepážkou je možné úložný priestor vane variabilne rozdeliť v rôznych polohách. Ďalšiu deliacu prepážku je možné zakúpiť pod obj. číslom (3T0 017 254)



Odkladací vak pod zadné plato
pre model Octavia Tour (DMA 610 001)

Veľký odkladací vak
do batožinového priestoru
(DMA 600 001)



Krycia fólia zadného nárazníka
(KDX 610 001 pre model Octavia Tour;
KDX 620 001 pre model Octavia Combi Tour)



Sieťový program, dvojdielny
(DMA 600 003 pre model Octavia Tour;
DMA 620 003 pre model Octavia
Combi Tour)

Medzipodlaha batožinového priestoru, trojdielna
(DAA 610 001, DAA 610 002 a DAA 610 003 pre model
Octavia Tour;
DAA 620 001, DAA 620 002 a DAA 620 003 pre model
Octavia Combi Tour)



Sklopný hák do batožinového
priestoru pre model Octavia Tour
(DMA 610 007)

Gumotextilný koberec do batožinového priestoru
(DCD 610 001A pre model Octavia Tour;
DCD 620 001 pre model Octavia Combi Tour)

Plastová vaňa do batožinového priestoru
(DCE 610 001A pre model Octavia Tour;
DCE 620 001 pre model Octavia Combi Tour)



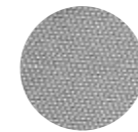
Deliaca mreža
(1Z5 071 195 pre model Octavia Tour; DMM 620 001 pre model Octavia Combi Tour)

Deflektory predných okien
(1Z0 072 192)

Deflektory zadných okien
(KCD 609 002 pre model Octavia Tour; KCD 629 001 pre model Octavia Combi Tour)



Predné lapače nečistôt
(KEA 600 002 – Classic; bez vyobrazenia KEA 600 002A – Style)



Slnčné clony zadných okien
pre model Octavia Tour (KCD 609 004);
pre model Octavia Combi Tour – bez vyobrazenia (KCD 629 002)

Bez vyobrazenia:
Slnčné clony bočných okien batožinového priestoru pre model Octavia Combi Tour (KCD 629 003)
Slnčná clona okna 5. dverí pre model Octavia Combi Tour (KCD 629 004)



Slnčná clona okna 5. dverí
pre model Octavia (DEA 610 001)



Zadné lapače nečistôt
(KEA 600 001A – Style; bez vyobrazenia KEA 600 001 – Classic)



S produktmi Škoda originálneho príslušenstva z kategórie **preprava** sa môžete dopraviť za zimnými či letnými športmi aj v plne obsadenom vozidle. Okrem objemného batožinového priestoru máte k dispozícii ešte ďalšie úložné miesto – na streche vozidla. Ponúkame vám praktické a spoľahlivé základné strešné nosiče, ako aj najrôznejšie uzamykateľné špeciálne nosiče/držiaky na bicykle alebo snoubordy. K dispozícii je aj strešný box na lyže v dizajne Škoda. Ak si zadovážite interiérový držiak, môžete bicykle prevážať bezpečne aj vo vozidle, alebo pre vás máme ešte ďalšie riešenie – nosič bicyklov na ťažné zariadenie.

Uzamykateľný nosič bicykla s hliníkovým profilom

so zvýšenou nosnosťou až 20 kg (3T0 053 668)
Bez vyobrazenia: **Uzamykateľný nosič bicykla s kovovým profilom** (LBT 009 003A)

Uzamykateľný nosič lyží alebo snoubordov s hliníkovým profilom, kapacita

až 4 páry lyží alebo 2 snoubordy (LBB 000 001)
Bez vyobrazenia: **Uzamykateľný nosič lyží alebo snoubordov s kovovým profilom**, kapacita až 4 páry lyží alebo 2 snoubordy (LBT 071 027)

Uzamykateľný box na lyže a snoubordy, kapacita až 5 párov lyží alebo 4 snoubordy, objem 380 litrov, úspešne absolvoval City Crash Test (5L6 071 175)

Priečny strešný nosič pre model Octavia Combi (LAS 620 002A)

Pozdĺžny strešný nosič pre model Octavia Combi, čierny (LAS 620 001)
Bez vyobrazenia: strieborný (LAS 620 004)

Nosič bicyklov na ťažné zariadenie, kapacita 2 bicykle (LBT 009 005)



Základný strešný nosič pre model Octavia Tour (LAS 610 001B)



Odnímateľné ťažné zariadenie (EEA 600 001)

Elektroinštalácia s 13 pólovou zásuvkou (EEA 600 001C E4 pre vozidlá bez prípravy pre ťažné zariadenie; EEA 600 002C E4 pre vozidlá s prípravou pre ťažné zariadenie)

Adaptér na pripojenie prívesu so 7 pólovou zásuvkou (EAA 000 001A)

Interiérový držiak dvoch bicyklov pre model Octavia Combi Tour (3T9 056 700)

Bez vyobrazenia: **Prídavný popruh pre fixáciu riadítok bicyklov** (1Z9 056 701)



Uzamykateľný box na batožinu, kapacita 370 litrov (LBT 009 002A)

Pokiaľ vozíte vo svojom automobile deti, isto si pre ne prajete maximálnu **bezpečnosť**. Základnou podmienkou je preto kvalitná autosedačka, ktorá zodpovedá ako veľkosti, tak aj hmotnosti dieťaťa. Všetky naše autosedačky absolvovali s vynikajúcimi výsledkami náročné testy a popri dokonalej funkčnosti vynikajú aj nápaditým farebným riešením. V súvislosti s automobilmi sa však „bezpečnosť“ netyká iba pasažierov. Na ochranu samotného vozidla vám ponúkame napríklad bočné lišty a alarm.



Detská autosedačka **Baby One Plus** (5L0 019 900)



Detská autosedačka **ISOFIX G 0/1** (5L0 019 905) s rámom RWF na upevnenie proti smeru jazdy (DDF 000 003A)



Detská autosedačka **ISOFIX G 0/1** (5L0 019 905) s rámom FWF na upevnenie v smere jazdy (DDF 000 002) a hlavovou opierkou (5L0 019 903)



Detská autosedačka **Wavo 1-2-3** (5L0 019 900B)



Detská autosedačka **Wavo Kind** (5L0 019 900C)



Názov	Kategória (váha v kg)			
	0+ (0-13)	1 (9-18)	2 (15-25)	3 (22-36)
Baby One Plus	0-13			
ISOFIX G 0/1 – s rámom RWF – s rámom FWF	0-18	9-18		
Wavo 1-2-3			15-36	
Wavo Kind			15-36	



Všetky originálne Škoda detské autosedačky úspešne splnili testy Euro NCAP.

Bočné ochranné líšty čierne (KGA 600 001);
v príprave pre lakovanie – bez vyobrazenia
(KGA 600 002)



Snehové reťaze pre pneumatiky 205/55 R16, 205/50 R17 (CEP 800 001), vhodné pre použitie s diskami z ľahkej zliatiny Flash 6,0J x 17" (CCX 800 003); pre oceľový disk pre pneumatiky 205/55 R16 (CEP 300 003A), pre pneumatiky 195/65 R15 (CEP 300 002A)



Autolekárnica, pre poskytnutie prvej pomoci v cestnej premávke; (v pevnom alebo mäkkom obale)

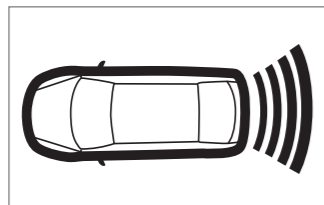


Súprava náhradných žiaroviek bez poistiek (BDB 600 001A pre vozidlá s klasickými svetlometmi; BDB 600 002A pre xenónové svetlomety)

Mechanické zabezpečenie radenia pre mechanickú prevodovku (DVC 630 001)



Autokozmetika (informácie o kompletnej ponuke u vášho autorizovaného partnera Škoda)



Zadné parkovacie senzory – stráženie vzdialenosti vozidla od prípadnej prekážky (BEA 609 001)



Výstražný trojuholník (GGA 700 001A)

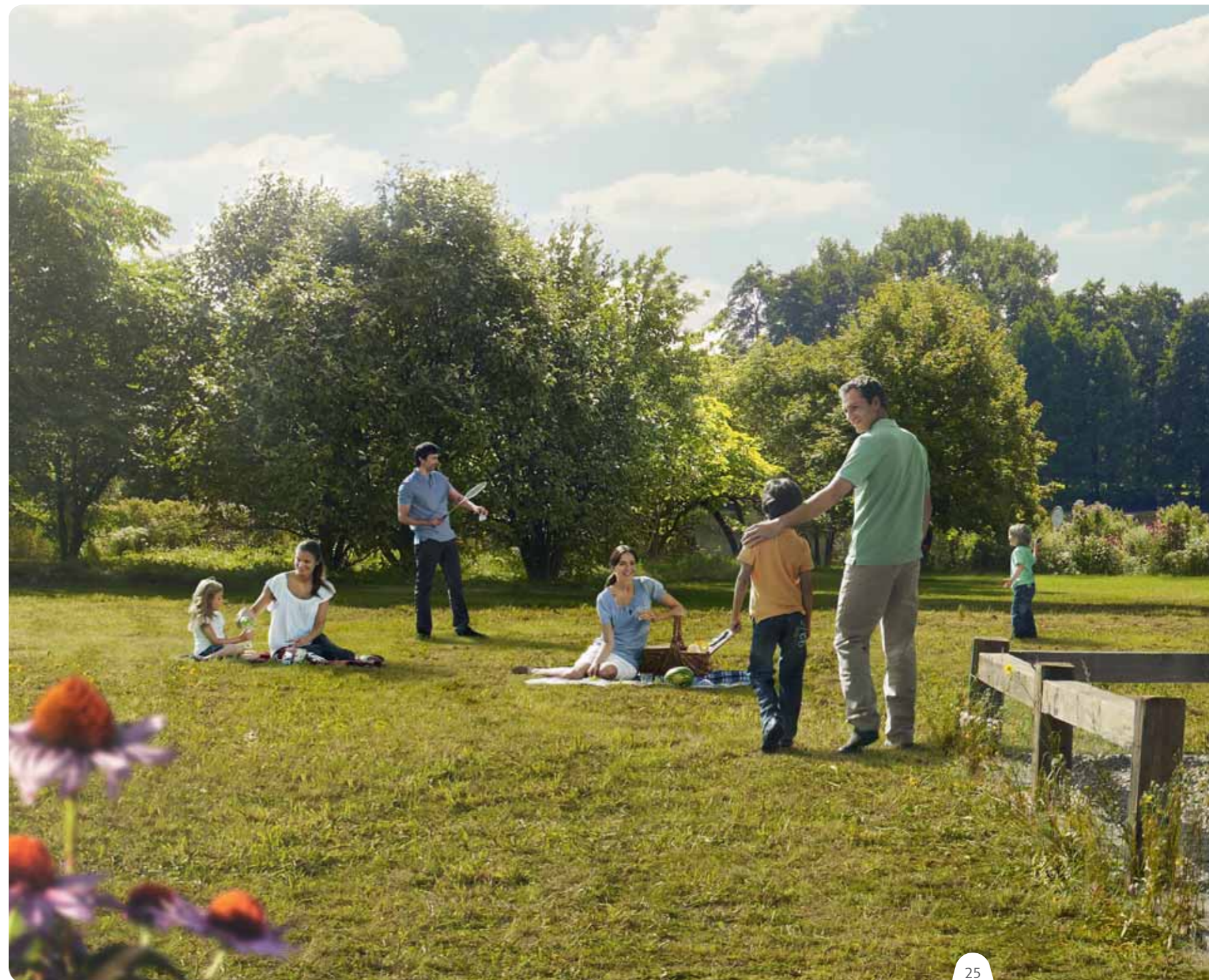
Reflexná výstražná vesta (XXA 009 001)



Bezpečnostné skrutky na kolesá (CFA 071 004)



Ťažné lano (GAA 500 001)



Uvedené výrobky predstavujú iba časť zo širokej ponuky príslušenstva. Ďalšie podrobné informácie o sortimente príslušenstva, aktuálnych cenách, dodacích podmienkach a termínoch vám poskytne na pranie váš autorizovaný partner Škoda. Informácie o technických údajoch, konštrukcii, vybavení, materiáloch, zárukách a vonkajšom vzhľade sa vzťahujú na obdobie zadávania prospektu do tlače. Výrobca si vyhradzuje právo zmeny (vrátane zmeny technických parametrov so zmenami jednotlivých modelových opatrení). Tento katalóg bol vytlačенý na papier vyrobený z buničiny bielenej bez použitia chlóru. Papier je 100 % recyklovateľný.

Ekologické logo vyjadruje vedomie zodpovednosti a snahu Škoda Auto o trvale udržateľný vývoj spoločnosti a šetrný prístup k životu a prírode.



Váš autorizovaný partner Škoda:

www.skoda-auto.sk

IT'S MORE THAN JUST OIL. IT'S LIQUID ENGINEERING.

